

# Схема предлагаемых к использованию земель или части земельного участка

Объект: Распределительная сеть 10 кВ, ТП-10/0.4 Кв

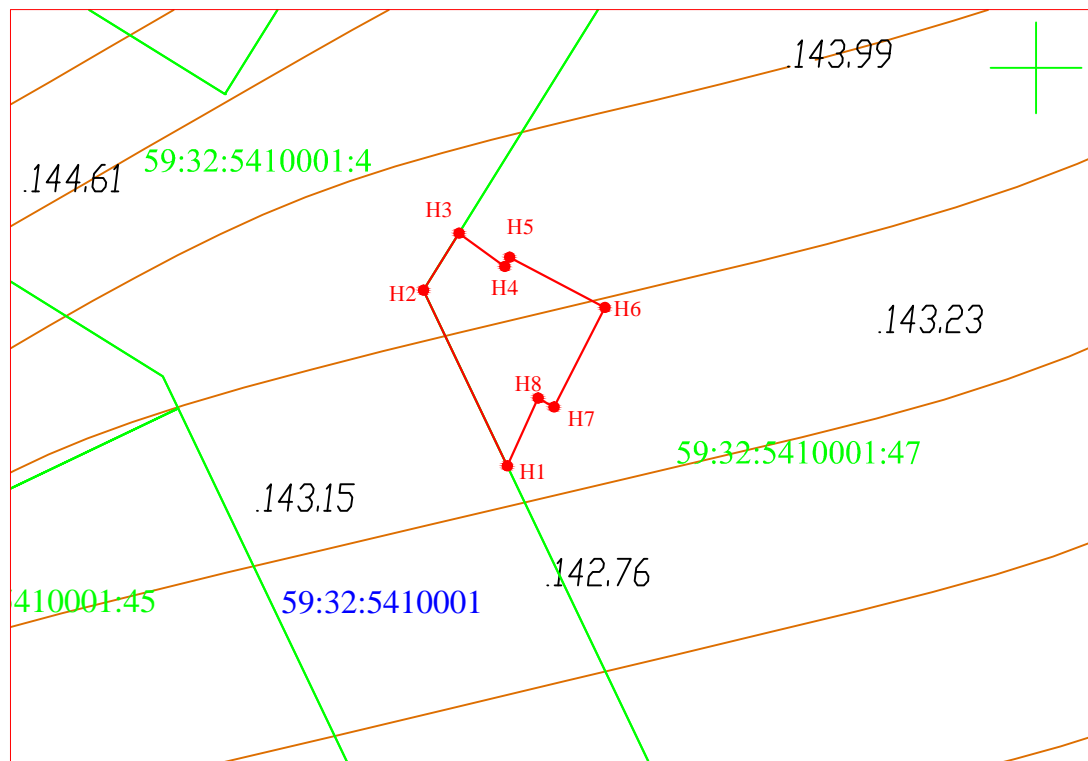
Местоположение: Пермский край, Пермский район, Фроловское сельское поселение, д. Мартьянова

Площадь земель, земельного участка или части земельного участка, кв.м: 90

Категория земель: земли населенных пунктов

Вид разрешенного использования: Под строительство распределительной сети 10кВ от РП-39 (ПС «Кочкино») с установкой ТП-10/0,4 кВ для электроснабжения участков, выделяемых многодетным семьям в с/п Фроловское Пермского района (д. Большая Мось).

Каталог координат		
№ точки границы	X	Y
н1	511573,04	2239167,10
н2	511585,36	2239160,36
н3	511589,03	2239162,61
н4	511588,07	2239164,07
н5	511588,86	2239163,32
н6	511585,05	2239171,11
н7	511578,88	2239168,24
н8	511578,60	2239167,39



Масштаб 1:500

## Условные обозначения

- - граница предполагаемых к использованию земель, земельного участка или части земельного участка
- - граница кадастрового квартала
- - граница земельного участка сведения о котором имеются в ГКН
- н1, н2, н3... - обозначение характерных точек границ земельного участка
- 59:32:5410001:4 - кадастровый номер земельного участка
- 59:32:5410001 - номер кадастрового квартала

## Описание границ смежных землепользователей

От точки н1 до точки н3- земельный участок с кадастровым номером 59:32:5410001:4

От точки н3 до точки н1- земельный участок с кадастровым номером 59:32:5410001:47

Заявитель \_\_\_\_\_

МП  
(для юридических  
и индивидуальных предпринимателей)