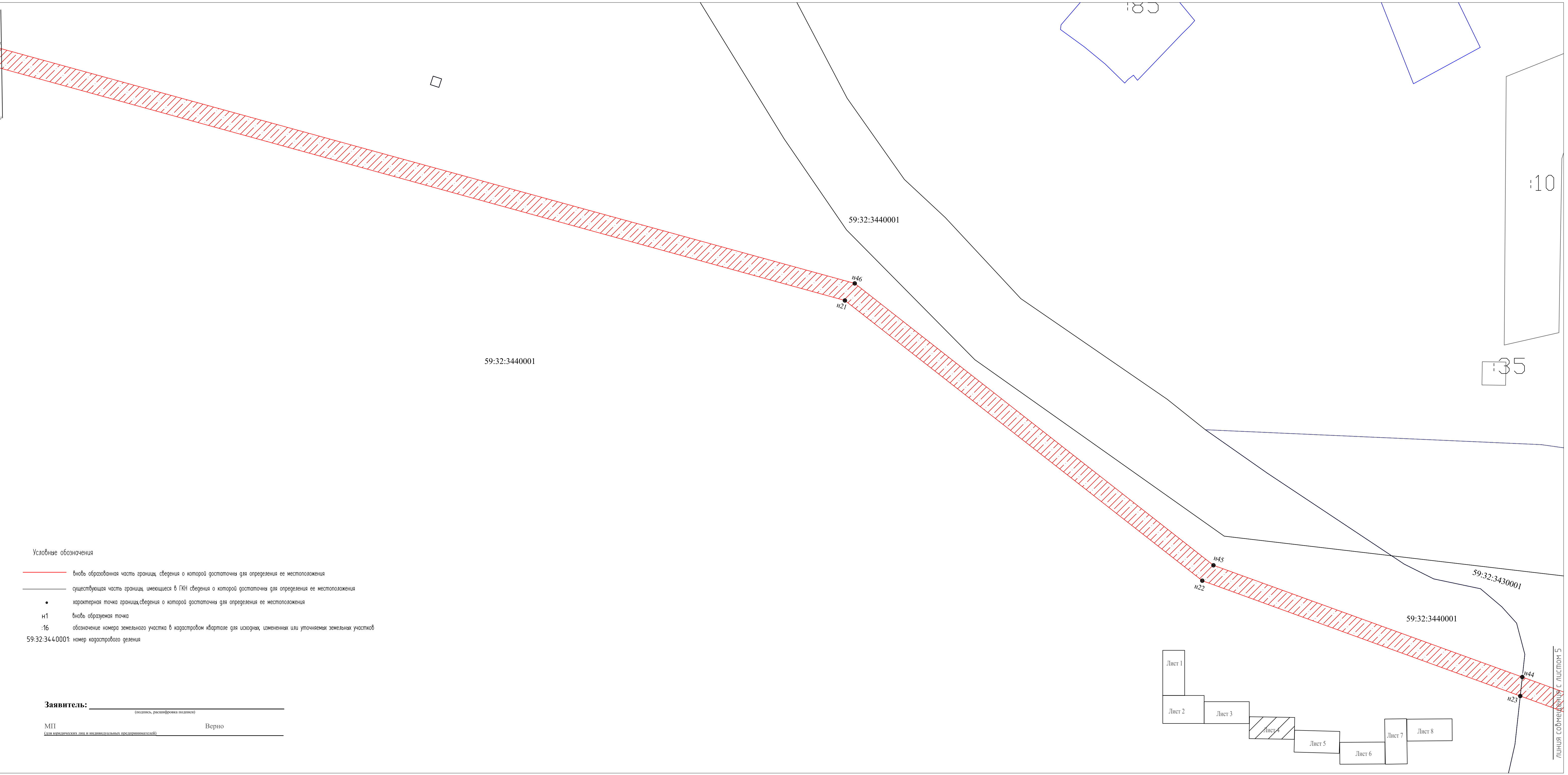


ЛИСТЫ СОБМЕЩЕН С ЛИСТОМ 4

ЛИСТЫ СОБМЕЩЕН С ЛИСТОМ 5



- Условные обозначения
- вновь образованная часть границы, сведения о которой достаточны для определения ее местоположения
  - существующая часть границы, имеющиеся в ГКН сведения о которой достаточны для определения ее местоположения
  - характерная точка границ, сведения о которой достаточны для определения ее местоположения
  - n1 — вновь образуемая точка
  - :16 — обозначение номера земельного участка в кадастровом квартале для исходных, измененных или уточняемых земельных участков
  - 59:32:3440001: номер кадастрового деления

Заявитель: \_\_\_\_\_  
(подпись, расшифровка подписи)

МП \_\_\_\_\_ Верно \_\_\_\_\_  
(для юридических лиц и индивидуальных предпринимателей)

