

Схема предполагаемых к использованию земель или части земельного участка

Объект: Присоединение к электрическим сетям 10 кВ жилой застройки, расположенной по адресу: Пермский край, Пермский район, с. Фролы на земельном участке с кадастровым номером 59:32:3430001:892 от основного источника питания ПС 110/10кВ ПС «Жигули», ВКЛ 10 кВ «Фролы» и резервного источника питания ПС 110/10 кВ «Кочкино»

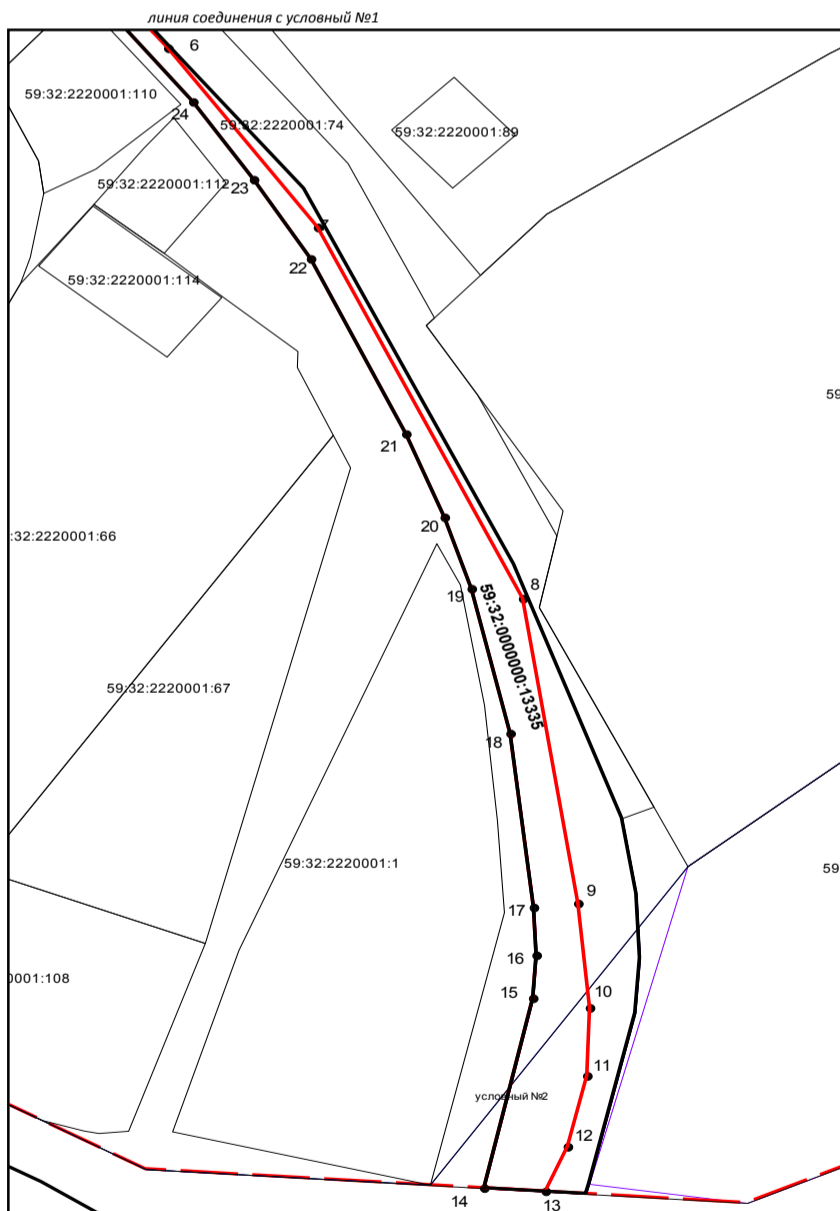
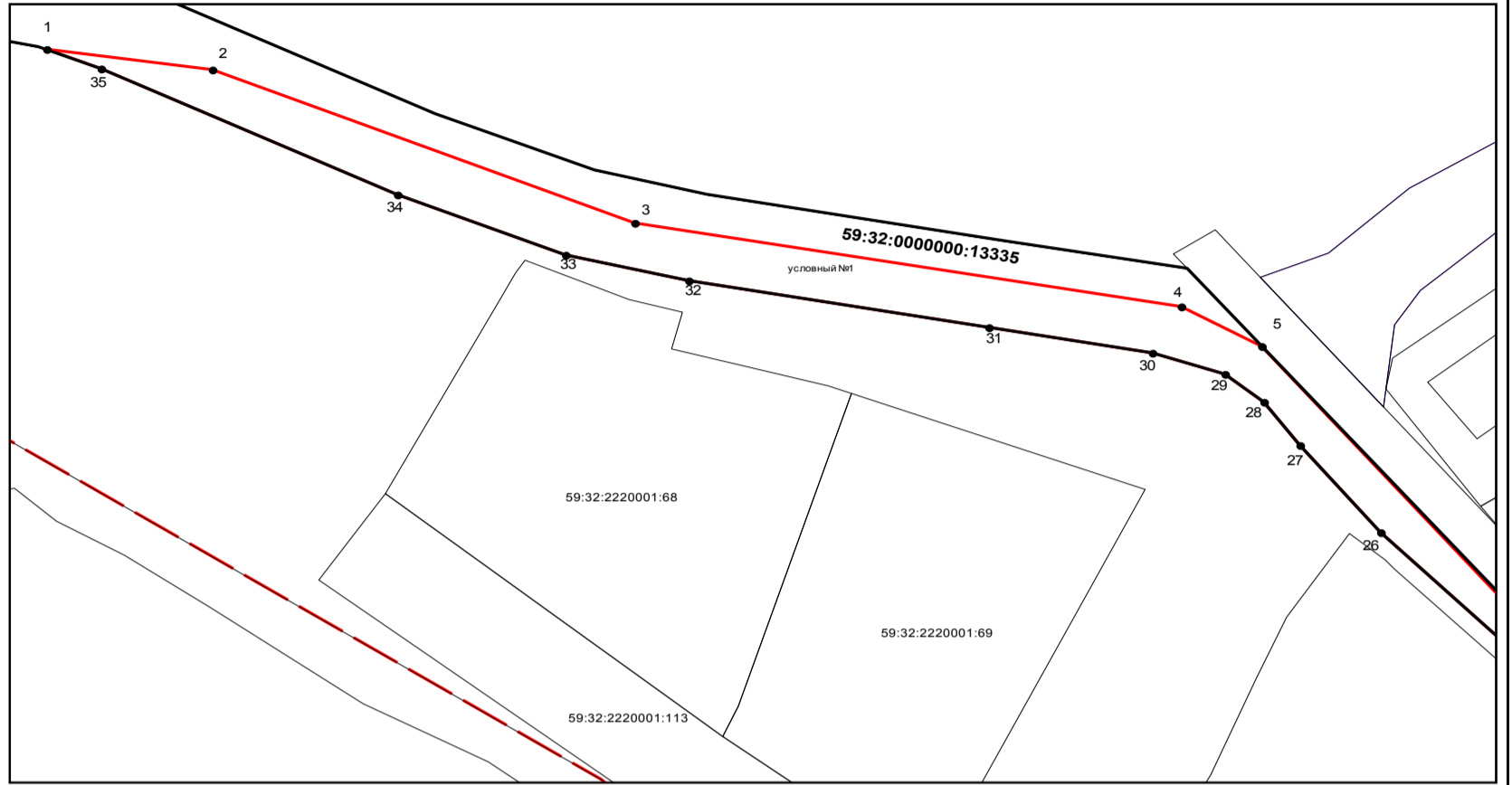
Местоположение: Пермский край, Пермский район, Фроловское с/п, д. Плишки, ул. Садовая

Площадь земель или части земельного участка, кв.м: 875

Категория земель: земли населенных пунктов

Вид разрешенного использования: под объекты транспорта Автомобильного

Каталог координат, м		
№ точки границ	X	Y
1	508735,10	2234239,72
2	508733,24	2234253,21
3	508719,26	2234287,62
4	508711,65	2234332,14
5	508708,04	2234338,68
6	508665,41	2234374,94
7	508649,88	2234386,51
8	508617,72	2234402,37
9	508591,31	2234406,63
10	508582,27	2234407,53
11	508576,38	2234407,32
12	508570,24	2234405,82
13	508566,38	2234404,12
14	508566,66	2234399,36
15	508583,11	2234403,14
16	508586,83	2234403,40
17	508590,97	2234403,20
18	508606,04	2234401,39
19	508618,58	2234398,39
20	508624,76	2234396,31
21	508631,99	2234393,34
22	508647,16	2234385,98
23	508654,02	2234381,57
24	508660,75	2234376,88
25	508671,39	2234368,11
26	508691,08	2234348,38
27	508699,01	2234341,81
28	508702,95	2234338,87
29	508705,49	2234335,70
30	508707,43	2234329,79
31	508709,75	2234316,46
32	508714,02	2234292,02
33	508716,36	2234281,99
34	508721,85	2234268,29
35	508733,33	2234244,15



Масштаб 1:500

Условные обозначения:	
—	- вновь образованная часть границы земельного участка
—	- существующая часть границы, имеющиеся в ГКН сведения о которой достаточны для определения ее местоположения
—	- граница кадастрового квартала
—	- зона с особыми условиями использования территорий
—	- территориальная зона
59:32:2220001	- номер кадастрового квартала
59:32:0000000:13335	- номер учтенного земельного участка

Заявитель: по доверенности от ООО «ИНТЭСКА-СТ»

Буховец А.Г.

подпись

